



# Magnetic

# WORLD MAP

# 8+



1 Harta

2 Bare de fixare (x3)

3 Baza

4 Picior

5 Suport

6 Suport spate

7 Dublu adeziv

8 Sfoara

9 5 Jurnale de calatorie

10 Calendar festivaluri

11 Poze (x20)

12 Agrafe magnetice (x10)

13 Clips-uri pentru poze(x10)

14 Piese magnetice (x40)

15 Steaguri magnetice (x50)

## CUM MONTAM?

### A

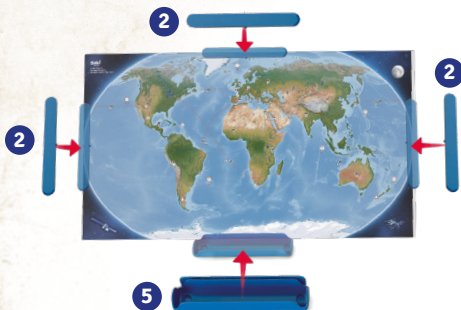


Cereți unui adult să lipească dublul adeziv pe suportul spate. Desfaceți harta și apoi, cu ajutorul unui adult, lipiți suportul în spatele hartiîi în zona marcată.

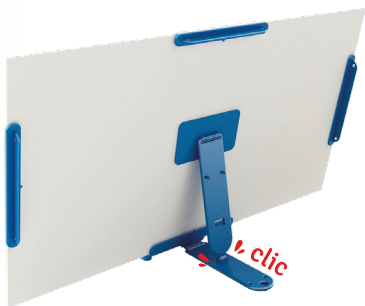


**B**

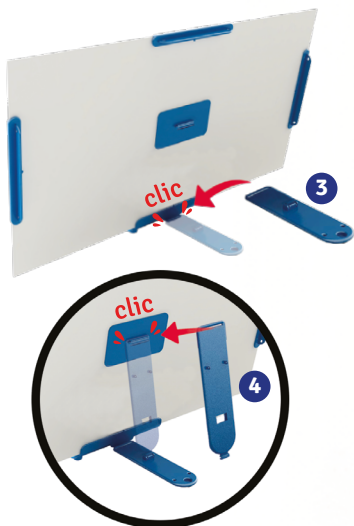
Așezați suportul în partea de jos și adăugați cele trei bare de fixare, glisând harta în interiorul lor.



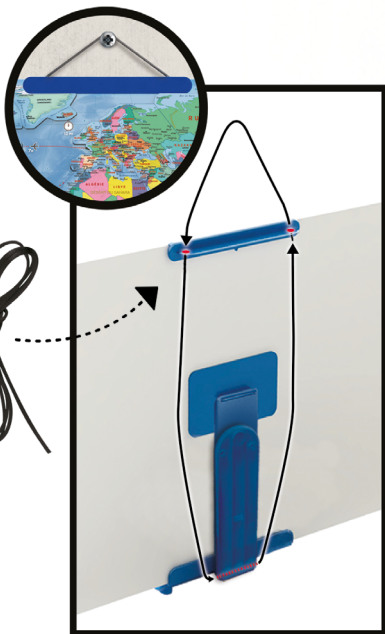
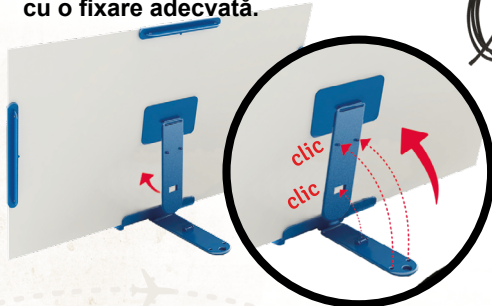
**Modul ușor :** Fixați baza pe picior.

**C**

Fixați baza pe suport, în spate. Atașați piciorul între baza și suportul din spate.



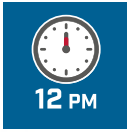
**Modul poster** Îndoțiți piciorul și apoi pliați baza peste picior. Treceți sfoara prin bara de fixare superioară și apoi pe sub suport. Faceți un nod pentru a-l ține ferm pe loc. **Cereți unui adult să fixeze harta lumii pe perete cu o fixare adecvată.**







Harta dvs. este o hartă fizică care arată masele de pământ și formele acestora. Mai multe simboluri și informații:



**Fusuri orare** Ora este diferita în funcție de locul în care vă aflați pe planetă. Când este **amiază (12 pm) în Irlanda**, este deja **seară în est**. Când este ora 18.00 în Indonezia, este **20.00 în Japonia** și **23.00 în Noua Zeelandă**. În vest, este încă dimineață: **8 dimineața în Brazilia** și **4 dimineața în Los Angeles**.



**Avioanele** au făcut posibilă călătoria mai ușor dintr-o țară în alta. În trecut, oamenii călătoreau cu barca, ceea ce lua mult mai mult timp. Zborul între Lisabona și Rio durează acum 10 ore; în 1930, dura mai mult de o săptămână pentru a ajunge în Brazilia cu barca.



**Camere** Pe hartă, veți găsi 20 de astfel de simboluri pentru a vă ajuta să descoperiți monumente și situri emblematiche din întreaga lume.



### Festivaluri

Acest simbol indică cele mai sălbatice festivaluri din lume, pe care le puteți găsi în calendarul festivalului.



**Jurnale de călătorii** Acest simbol reprezintă jurnalele de calatorie. Porniți pe cinci dintre cele mai frumoase rute din lume, explorând fiordurile norvegiene, animalele din Africa de Sud, vulcanii Noii Zeelande, deșertul american și munții Argentinei.



Așezați cele 40 piese magnetice pe hartă pentru a vă transforma harta fizică într-o hartă politică, care arată numele țărilor și orașelor.



Puteți adăuga agrafele magnetice pe hartă sau pe piese. Pune agrafe verzi pe țările pe care le-ai vizitat deja. Pune agrafe roșii pe țările în care vrei să mergi.



Folosiți clips-urile pentru a agăța fotografiile din cutie sau propriile fotografii de călătorie.

Puteți adăuga steagurile magnetice pe harta.  
Iată lista țărilor:



Developed and distributed by:  
**BUKI France**  
22 rue du 33ème Mobiles  
72000 Le Mans - FRANCE  
Tél: +33 1 46 65 09 92  
E-mail: daniellevy@bezeqint.net  
[www.bukifrance.com](http://www.bukifrance.com)

