

# BORNE ARCADE Machine

**12**  
JEUX / GAMES  
SPIELE / GAMES  
JUEGOS / GIOCHI

ARCADE - TERMINAL  
ARCADE KAST  
MAQUINA RECREATIVA  
CABINATO ARCADE

**DIY**



**8+**

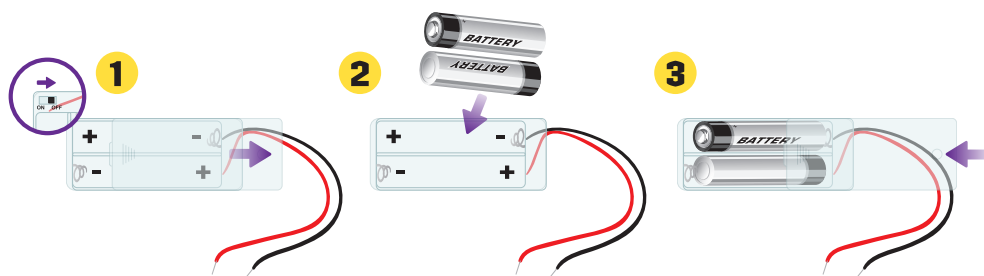
**Buki**  
France

# CONTINUT



- 1. 4 panouri din lemn
- 2. Ecran
- 3. Controler
- A. Carcasa superioara
- B. Carcasa inferioara
- C. Placa de circuite
- D. Butoane
- E. Tampoane conductoare
- 4. Difuzor
- 5. Dublu adeziv
- 6. Carcasa baterii
- 7. 2 conectori albi
- 8. Suruburi (lungi) x2
- 9. Piulite x2
- 10. Suruburi x6
- 11. Surubelnita
- 12. Foaie cu sticker autocolant

# Instalarea bateriilor



**Necesită 2 baterii LR06-AA (nu sunt incluse).** Setați comutatorul pe OFF în timp ce introduceți sau schimbați bateriile.

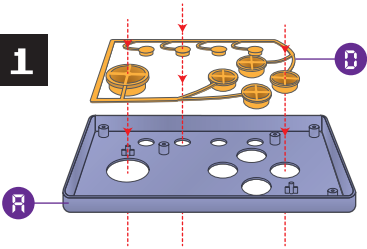
Bateriile trebuie schimbate de către un adult. Consultați diagrama pentru a ști cum să scoateți și să introduceți bateriile. Nu reîncărcați bateriile nereîncărcabile. Bateriile reîncărcabile trebuie reîncărcate numai sub supravegherea unui adult. Bateriile reîncărcabile trebuie scoase din jucărie înainte de a fi reîncărcate. Nu amestecați diferite tipuri de baterii. Nu amestecați bateriile vechi cu cele noi. Bateriile trebuie introduse cu polaritatea corectă. Bateriile uzate trebuie scoase din jucărie. Bornele bateriei nu trebuie scurtcircuitate.

# Cum asamblam controlerul?

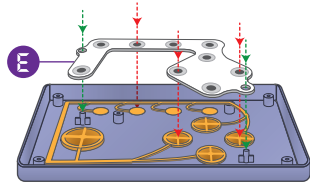


Roaga un adult sa te ajute.

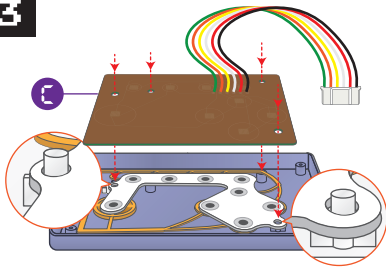
1



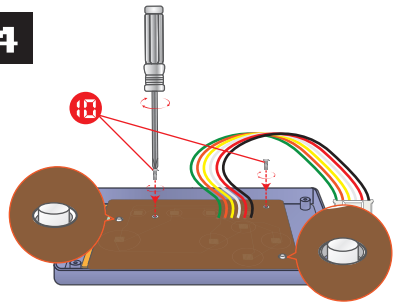
2



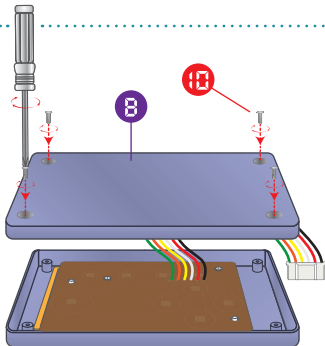
3



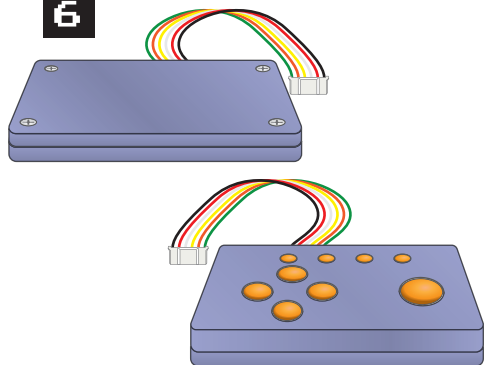
4



5

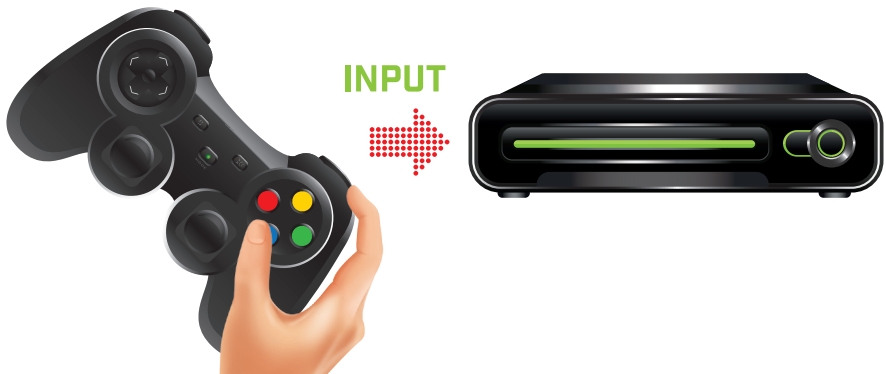


6



# Cum functioneaza controlerul?

In fiecare punct de pe placa de circuit exista doua zone conductoare foarte apropiate. Cand apesi butonul, tampoanele conductoare de dedesubt fac contact si se formeaza o conexiune electrica. Un semnal de INTRARE este trimis catre consola.



## Poze cu diferite modele de controler



Atari 2600  
(1977)

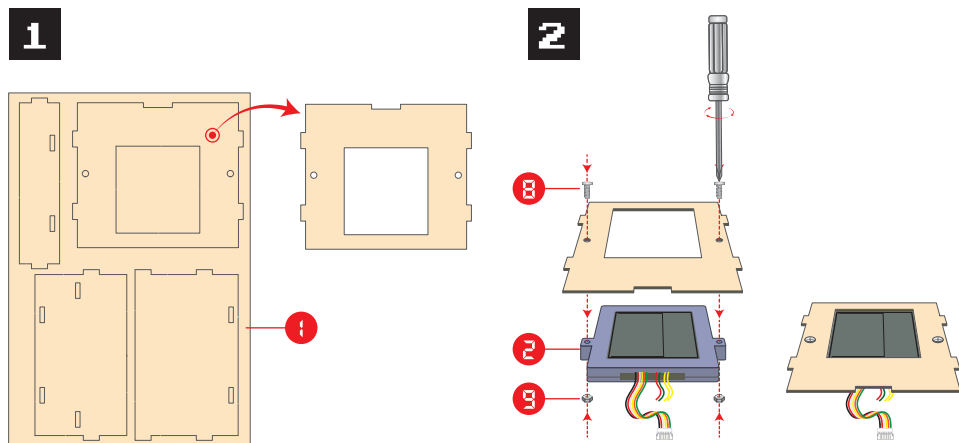


Nintendo Entertainment System  
(1985)



Sony PlayStation  
(1994)

# Cum asamblam ecranul?



Ecranul contine consola care ruleaza programele. Controlerul trimite semnale de INTRARE catre consola, care la randul ei trimite semnale de IESIRE pe ecran.

De exemplu, butonul de actiune face ca tancul de pe ecran sa traga cu tunul.



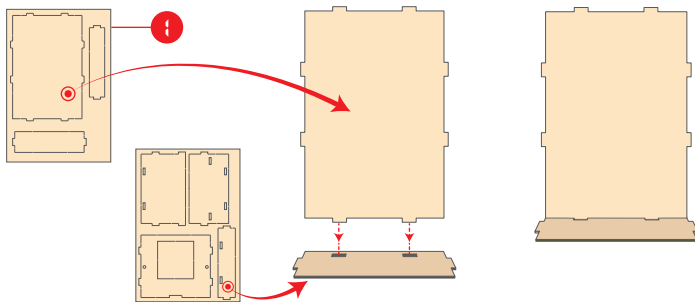
OUTPUT



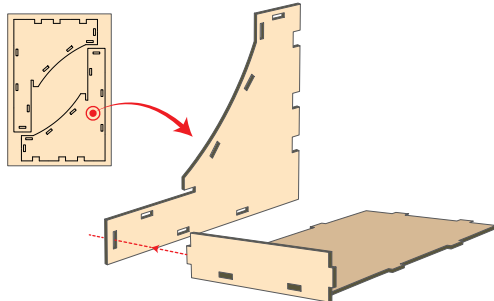
# Cum asamblam cutia ecranului?

Desprinde fiecare panou dupa cum ai nevoie.

1



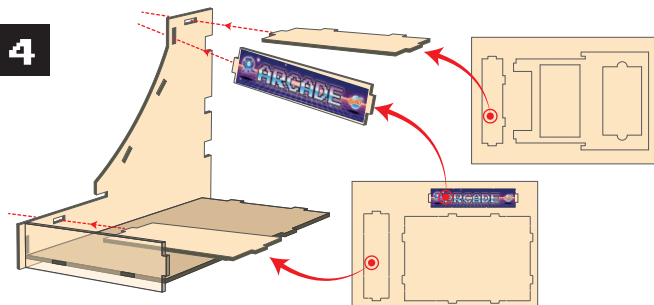
2



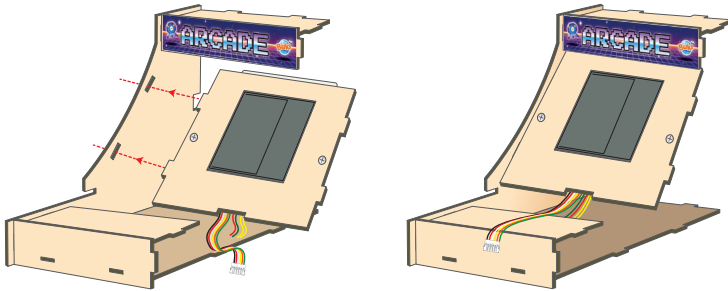
3



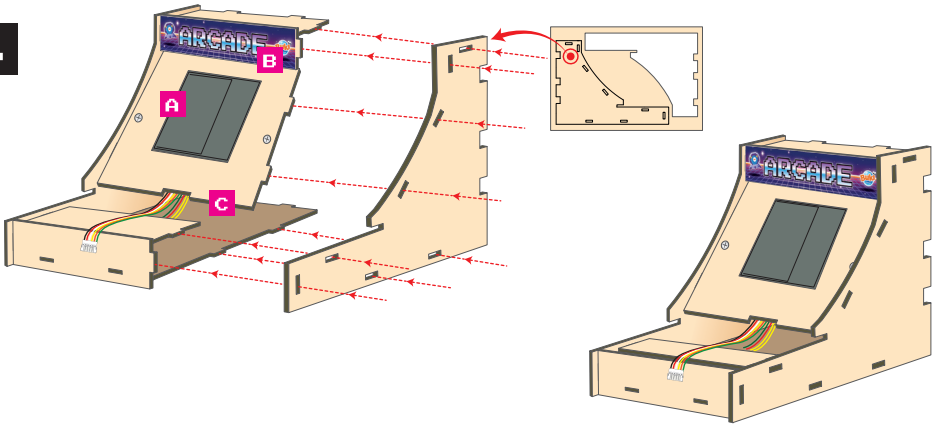
4



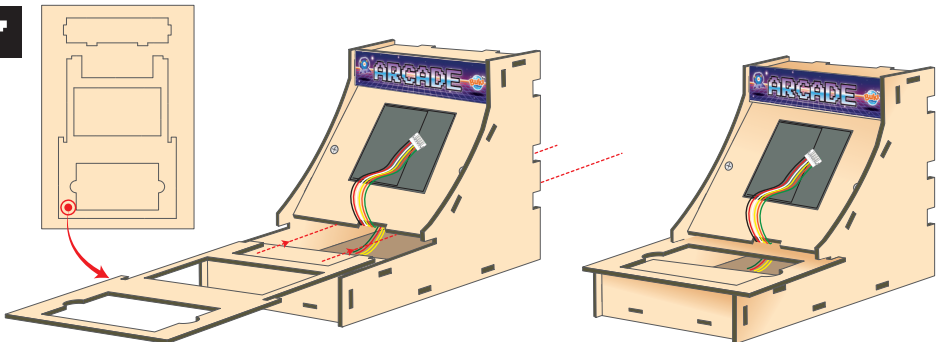
5



6



7

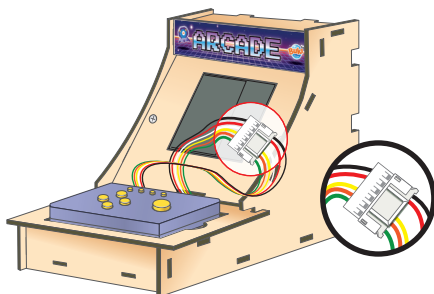
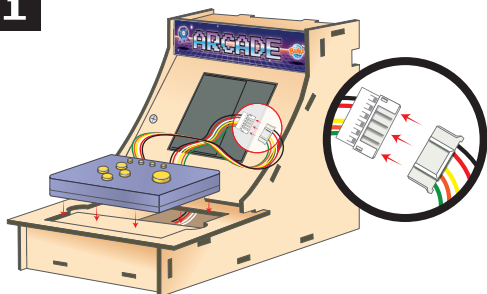




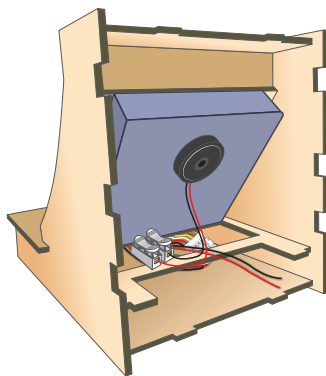
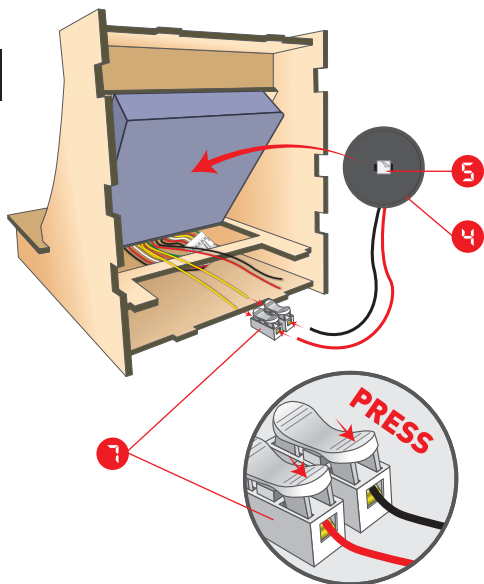
# Cum asamblam componentele?

Ridica partea superioara a cutiei si introdu firele.

1



2

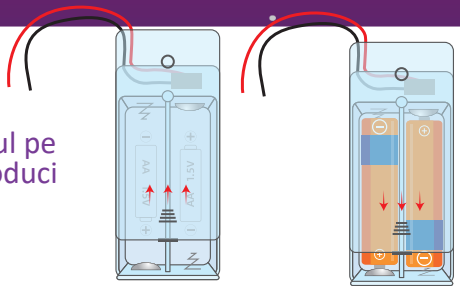


**3**

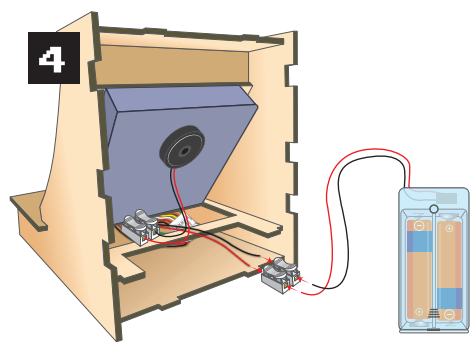
**OFF**



Setează comutatorul pe OFF în timp ce introduci bateriile.

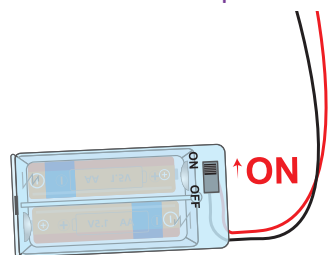


**4**



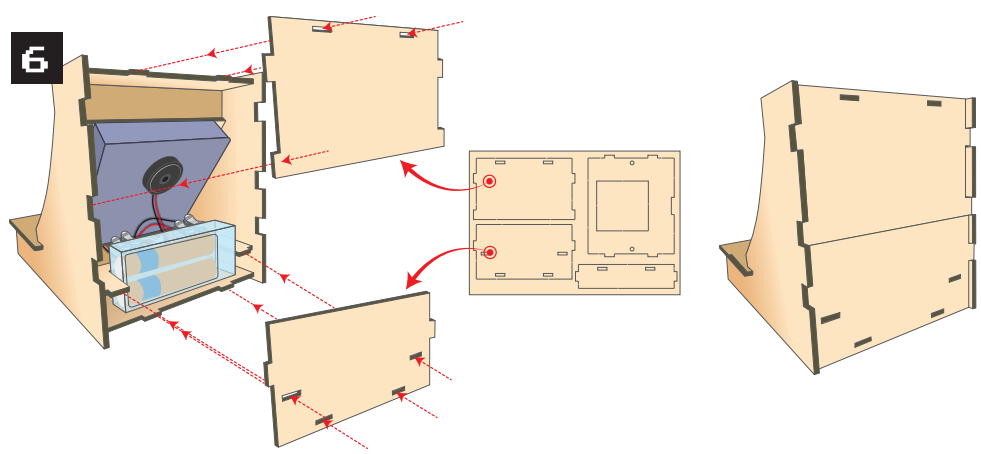
**5**

Setează comutatorul pe ON.



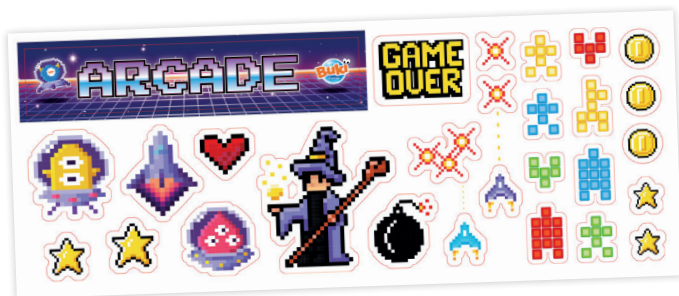
Asează firele conform culorii ( fir rosu cu rosu, fir negru cu fie negru )

**6**



# Personalizeaza-ti jocul

Aseaza autocolantele de pe foaie unde doresti tu.



De asemenea, poti desena cu pixul sau poti picta.



# Instructiuni pentru joc

1. Apasa butonul **[ON/OFF]** pentru a porni consola.
2. Foloseste butonul **[ACTION]** pentru a selecta un joc (de la A la Z). Apasa **Stanga** pentru a alege nivelul de dificultate ( de la 1 la 10) si **Dreapta** pentru a alege viteza (de la 1 la 10). Apasa Sus si Jos pentru a alege niveluri sau versiuni alternative (de la 01 la 99).
3. Apasa butonul **[START]** pentru a incepe jocul. In timpul jocului, poti folosi butonul **[START]** pentru a pune pauza.
4. Apasa **[SOUND]** pentru a porni sau a opri sunetul.
5. Pentru a reveni la meniul initial, apasa **[ON/OFF]** de doua ori.
6. Scorul tau este salvat la fiecare joc. Pentru a sterge scorul apasa **[RESET]**.

**A**

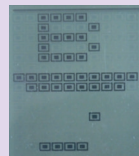
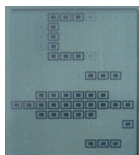
## TANK WARS

Bătăliile cu tancuri au fost o temă comună în jocurile video încă de la Atari's Tank în 1974.

**B**

## BRICK BREAKER

Spargatorul de cărămizi a apărut în 1975 cu lansarea jocului Breakout. Jucătorul mișcă o paletă dintr-o parte în alta pentru a sări o minge împotriva cărămizilor.

**C**

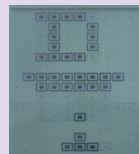
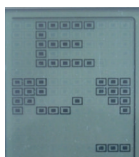
## TENNIS BATTLE

Acest joc este similar cu Arkanoid, lansat în 1986. Aici jucătorul controlează două palete și trebuie să-și sincronizeze mișcările.

**D**

## Alien DANGER

Acest joc este inspirat de Galaxian, lansat în 1979. Nava spațială trebuie să tragă în inamici atacând jucătorul.

**E**

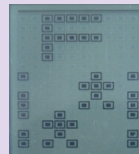
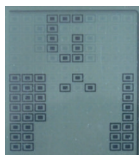
## SUPER Penalty Kick

Primul joc de fotbal, Soccer! a fost lansat în 1973. Aici scopul este de a păcăli portarul și de a marca un gol.

**F**

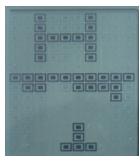
## Formula Racing

Jocurile de Formula 1 există de mulți ani. Lansat în 1979, Monaco GP de la Sega a propus chiar și un volan!

**G**

## Street SPEED

Conduceți cât de repede puteți în timp ce rămâneți pe pistă. Bazat pe Super Sprint, lansat de Atari în 1986.

**H**

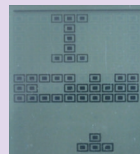
## SHOOT MASTER

Aici inamicii apar în partea de sus și se deplasează treptat în jos spre jucător. Acest lucru este cunoscut sub numele de Scrolling, așa cum se vede în Space Invaders, lansat în 1978.

## LINE BUILDER

**I**

Scopul acestui puzzle este să aruncați piesele pentru a finaliza liniile și a le elimina. Acest joc a fost inspirat de Puzzle Bobble, lansat în 1994.

**J**

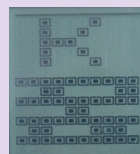
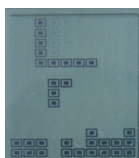
## HUNGRY SNAKE

Jocul Snake original provine dintr-un joc din 1976 numit Blockade și a fost apoi popularizat de telefoanele Nokia.

**K**

## FRENZY FACTORY

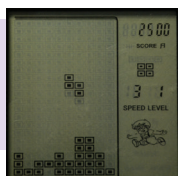
În acest joc de îndemânare, trebuie să folosești benzile transportoare pentru a ajunge la sfârșitul nivelului. Jocul este ca Frogger, lansat în 1981.

**L**

## PUZZLE 4

Acest joc de puzzle este inspirat de celebrul Tetris, lansat în 1984. Creat de rusul Alexey Pajitnov, este unul dintre cele mai bine vândute jocuri din toate timpurile și a fost adaptat practic pentru orice platformă. În acest joc, trebuie să potriviți piese de diferite forme împreună pentru a forma linii. Jocul se termină când nu mai este loc pe ecran.

# PUZZLE 4



Consola include mai multe versiuni:

## **Chrono :**

Se adauga o linie la fiecare 30 de secunde.

## **Scrolling :**

Ecranul se misca ori de cate ori este adaugata o piesa.

## **Random :**

Piesele apar la intamplare.

## **Reverse :**

Ecranul este invers si piesele cad in sus.

**M** > Chrono

**N** > Random

**O** > Chrono + Random

**P** > Scrolling

**Q** > Chrono + Scrolling

**R** > Random + Scrolling

**S** > Chrono + Scrolling + Random

**T** > Reverse

**U** > Reverse + Chrono

**V** > Reverse + Random

**W** > Reverse + Chrono + Random

**X** > Reverse + Scrolling

**Y** > Reverse + Scrolling + Chrono

**Z** > Reverse + Scrolling + Random

Jocurile prezentate in aceasta brosură au scop educational. Toate marcele comerciale utilizate apartin proprietarilor respectivi.



RETROUVEZ-NOUS SUR  
• FIND US ON

Buki France



**FR MISE EN GARDE :** Uniquement pour enfants de 8 ans et plus. **ATTENTION !** Ne convient pas aux enfants de moins de 36 mois. Présence de petits éléments susceptibles d'être ingérés. Danger d'étouffement. **ATTENTION !** A utiliser sous la surveillance rapprochée d'un adulte. Présence de pointes et de bords coupants fonctionnels. **GARDER L'EMBALLAGE POUR REFERENCE FUTURE.** Les couleurs et le contenu peuvent varier légèrement.

**Nécessite 2 piles LR06-AA non-incluses.** L'installation des piles doit être effectuée par un adulte. En fin de vie les piles doivent être remises au rebut de façon sûre. Les déposer dans un bac de collecte.

**DE WARNING:** Für Kinder ab 8 Jahren. **ACHTUNG!** Nicht für Kinder unter 36 Monaten geeignet wegen verschluckbarer Kleinteile. Erstickungsgefahr. **ACHTUNG !** Nur unter der direkten Aufsicht eines Erwachsenen benutzen. Verletzungsgefahr durch Spitzen und funktionelle Schneidkanten. **BEWAHREN SIE DIE VERPACKUNG FÜR ZUKUNFTIGE REFERENZ.** Farben und Inhalte können leicht variieren.

**Benötigt 2 LR06-AA-batterien (nicht enthalten).** Die batterien müssen von einem Erwachsenen ausgewechselt werden. Altbatterien müssen sicher entsorgt werden. Deponieren Sie sie in den dafür vorgesehenen Behältern.

**ES ADVERTENCIA:** Únicamente para niños a partir de 8 años. **¡ADVERTENCIA!** No conviene para niños menores de 36 meses ya que contiene piezas pequeñas que podrían ser ingeridas. Peligro de asfixia. **¡ATENCIÓN!** Se utilizará exclusivamente bajo la vigilancia directa de una persona adulta. Presencia de una punta afilada o bordes cortantes. **GUARDAR EL EMBALAJE PARA FUTURAS CONSULTAS.** Los colores y contenido pueden variar ligeramente.

**Requiere 2 pilas LR06-AA no-incluidas.** Un adulto debe cambiar las pilas. Las pilas no deben ser tirados en la basura normal. Use los puntos de recogida y reciclaje de su zona para tirar estos productos.

**EN WARNING:** For children aged 8 and over only. **WARNING!** Not suitable for children under 36 months due to small parts which can be ingested. Choking hazard. **WARNING!** To be used under the direct supervision of an adult. Presence of functional sharp points and edges. **RETAIN THE PACKAGING FOR FUTURE REFERENCE.** The colors and content may slightly vary.

**Requires 2 LR06-AA batteries non-included.** Batteries are to be changed by an adult. The batteries are classified as WEEE and should be disposed of safely when no longer required.

**NL LET OP:** Alleen voor kinderen ouder dan 8 jaar. **WAARSCHUWING!** Niet geschikt voor kinderen jonger dan 36 maanden, vanwege kleine onderdelen. Verstikkingsgevaar. **WAARSCHUWING !** Alleen gebruiken onder toezicht van een volwassene. Aanwezigheid van scherpe punten en randen ! **VERPAKKING BEWAAREN VOOR REFERENTIE.** De kleuren en inhoud kunnen iets afwijken.

**Werkt op 2 LR06-AA batterijen - niet meegeleverd.** De batterijen moeten door een volwassene worden vervangen. Op het einde van hun levenscyclus moeten batterijen op een veilige manier weggegooid worden. Deponeer ze in de inzamelbakken.

**IT AVVERTIMENTO:** Unicamente per bambini di 8 anni e più. **AVVERTENZA!** Non adatto a bambini di età inferiore a 36 mesi. Contiene piccole parti che potrebbero essere ingerite. Pericolo di soffocamento. **AVVERTENZA!** Da usare sotto la sorveglianza di un adulto. Presenza di punte acuminata e bordi taglienti funzionali. **CONSERVARE L'IMBALLAGGIO PER UNA CONSULTAZIONE FUTURA.** I colori e contenuti possono variare leggermente.

**Necessita di 2 pile LR06-AA non incluse.** Le batterie devono essere cambiate da un adulto. Le batterie non devono essere gettati insieme ai rifiuti domestici. Siete pregati di riciclare questo prodotto in un punto di raccolta idoneo

Avertisment: Numai pentru copiii cu varsta de 8 ani si peste.  
Avertisment: Nu este potrivit pentru copiii sub 3 ani din cauza pieselor mici care pot fi ingerate. pericol de sufocare.  
Avertisment: A se utiliza sub supravegherea directa a unui adult. Prezenta punctelor si a marginilor ascutite functionale.  
Pastrati ambalajul pentru referinte viitoare. Culoarele si continutul pot varia usor.  
Necesita 2 baterii LR06-AA neincluse. Bateriile trebuie schimbate de catre un adult. Bateriile sunt clasificate ca DEEE si trebuie aruncate in siguranta cand nu mai sunt necesare.



Développé et distribué par :  
Developed and distributed by :  
**BUKI France**

22 rue du 33ème Mobiles - 72000 Le Mans - FRANCE

Tél: +33 1 46 65 09 92

E-mail : [danielle@bezeqint.net](mailto:danielle@bezeqint.net)

[www.bukifrance.com](http://www.bukifrance.com)

